



**SOLAR  
CENTER**  
CENTRO DE DISTRIBUCIÓN SOLAR



# Catálogo 2025



Somos el **Centro de Distribución Solar** más completo del país, buscamos junto con nuestros socios comerciales:

The background of the middle section is an aerial photograph of a vast solar farm. Rows of solar panels stretch across a landscape that includes some green fields and a small town in the distance. A yellow outline of the map of Mexico is superimposed over the solar panels, with the text 'Transformar a México a través de la Energía solar' centered within it.

Transformar a  
**México**  
a través de la  
**Energía solar**

Trabajamos para alcanzar día con día nuestros objetivos **entregando diferenciadores** que apoyen a mejorar el desempeño de los integradores en el mercado.

# Contenido

## 05

### Productos Fotovoltaicos Para Sistemas Interconectados

Módulos Solares	05
Inversores de Red y Microinversores	07
Sistemas de Montaje	11
Sistemas de Fijación	12
Accesorios Fotovoltaicos	14

## 15

### Productos Fotovoltaicos Para Sistemas Híbridos

Sistema de Híbrido	15
Baterías de Litio	16

## 17

### Sistemas Bess

17

## 18

### Productos Fotovoltaicos Para Sistemas Autónomos

Inversores Autónomos	18
Baterías	19
Controladores	19

## 20

### Calentadores Solares

Calentadores Solares de Gravedad	20
Calentadores Solares de Alta Presión	20
Colectores de Alberca	21

# Nuestra oferta especializada

**e-commerce**

¡Compra en línea y agiliza tu operación!



Proyección, sembrado, renderizado y acompañamiento de proyectos.

**sunexpert**

Es el software que te ayudará a simplificar tus actividades de venta.



Consulta políticas con tu asesor.

**SUN SCHOOL**

Diferentes niveles de capacitación.

**CENTERPREMIER**

Programa de lealtad para premiar a nuestros integradores.



Entregas locales en zonas metropolitanas de Gdl, Qro, Mty y Mérida.

# Nuestros servicios fundamentales



Capacitación comercial



Garantías de productos



Stock disponible



Asesoría y Soporte Técnico



Equipos de primera calidad



Entregas inmediatas

# Sucursales



- |               |             |           |
|---------------|-------------|-----------|
| 1 Guadalajara | 4 Querétaro | 7 Morelia |
| 2 CDMX        | 5 Chihuahua |           |
| 3 Monterrey   | 6 Mérida    |           |



# Marcas Distribuidas

**Trina**solar

 **TW** SOLAR

**LONGi**

 **risen**

 **solis**

**GROWATT**

 **HUAWEI**

**Fronius**

 **houmiles**

 **UNIRAC**



 **solar**  
accesorios para instalación

 **victron energy**  
BLUE POWER



**SOLUNA™**

**ZBENY**

**viakon®**

 **SRNE**

**ULTRASTART**  
BATTERIES

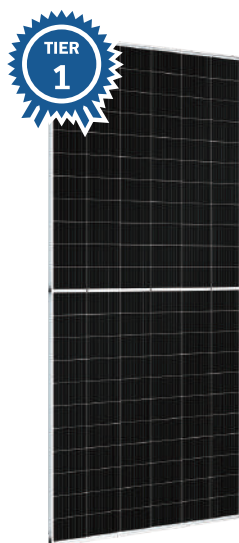


**yassion** 



# Productos Fotovoltaicos Para Sistemas Interconectados

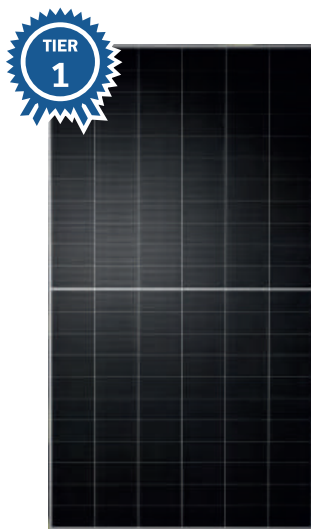
## Módulos Solares



**Trina**solar

Soluciones inteligentes de energía fotovoltaica, Trina Solar tiene la visión de "Impulsar la transición hacia un futuro sin emisiones". Como proveedor de módulos solares cuenta con modelos con las potencias más competitivas del mercado, respaldado por una fuerte presencia en LATAM de un equipo local completo.

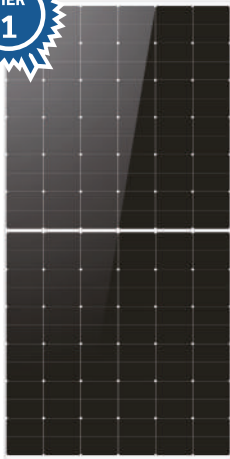
Clave	Tipo	Potencia	Eficiencia	Dimenciones	Cantidad por tarima	Certificaciones
PV-PS-620BI-TNA	N TYPE BIFACIAL	620w	23%	2382×1134×30mm	36	
PV-PS-715BI-TNA	N TYPE BIFACIAL	715w	23%	2384×1303×33mm	33	



 **TW SOLAR**

Tongwei Solar, se ha posicionado durante 8 años consecutivos en el top 5 de fabricantes líderes a nivel mundial en la producción de módulos solares. Está incluida en la lista de las 500 empresas más grandes del mundo por Fortune.

Clave	Tipo	Potencia	Eficiencia	Dimenciones	Cantidad por tarima	Certificaciones
PV-PS-415-TW	N TYPE	415w	21.3%	1722×1134×30mm	36	
PV-PS-620BI-TWS	N TYPE BIFACIAL	620w	23%	2382×1134×30mm	36	
PV-PS-625BI-TWS	N TYPE BIFACIAL	625w	23%	2382×1134×30mm	36	
PV-PS-715BI-TWS	N TYPE BIFACIAL	715w	23%	2382×1134×33mm	33	



# LONGI

Con la misión de "Aprovechar lo mejor de la energía solar para construir un mundo verde" Longi cuenta con el récord mundial de eficiencia del 30.1% para su celda solar en tecnología HPBC a nivel de oblea de tamaño comercial M6.

Clave	Tipo	Potencia	Eficiencia	Dimenciones	Cantidad por tarima	Certificaciones
PV-PS-645-LNG	HPBC 2.0 HIMOX10	645w	23.9%	2382×1134×30mm	36	IEC
PV-PS-645BI-LNG	HPBC 2.0 BIFIACIAL	645w	23.9%	2382×1134×30mm	36	IEC
PV-PS-650AD-LNG	HPBC 2.0ANTI-DUST	650w	24.1%	2382×1134×30mm	35	IEC



# ZNSHINESOLAR

Fundada en 2006, ZNSHINE Solar es una empresa de alta tecnología dedicada a la fabricación de módulos solares y soluciones en energía solar, hidrógeno, almacenamiento y BIPV. Con una capacidad de producción de 10 GW en China e Indonesia, exporta a más de 60 países y cuenta con más de 30 sucursales en el mundo.

Clave	Tipo	Potencia	Eficiencia	Dimenciones	Cantidad por tarima	Certificaciones
PV-PS-630BI-ZN	N TYPE BIFIACIAL	630 W	23.32%	2382×1134×30mm	36	IEC



# Inversores de Red y Microinversores



Impulsando la transición renovable. Sus inversores como Primo, Symo y Tauro así como el monitoreo con su plataforma Solar.web garantizan eficiencia, sostenibilidad y gestión inteligente del autoconsumo energético.



**PRIMO**

Clave	Modelo	Potencia De Salida	Voltaje de Red	Certificados
PV-IN-38-FRP	PRIMO 3.8K 1F 240V	3,800 W	240V monofásico	
PV-IN-05-FRP	PRIMO 5K 1F 240V	5,000 W	240V monofásico	
PV-IN-06-FRP	PRIMO 6K 1F 240V	6,000 W	240V monofásico	
PV-IN-76-FRP	PRIMO 7.6K 1F 240V	7,600 W	240V monofásico	
PV-IN-82-FRP	PRIMO 8.2K 1F 240V	8,200 W	240V monofásico	
PV-IN-10-FRP	PRIMO 10K 1F 240V	10,000 W	240V monofásico	
PV-IN-114-FRP	PRIMO 11.4K 1F 240V	11,400 W	240V monofásico	
PV-IN-125-FRP	PRIMO 12.5K 1F 240V	12,500 W	240V monofásico	
PV-IN-15-FRP	PRIMO 15K 1F 240V	15,000 W	240V monofásico	



**SYMO**

Clave	Modelo	Potencia De Salida	Voltaje de Red	Certificados
PV-IN-10WA-FRS	SYMOADV 10K 3F 240V	10,000 W	240V trifásico	
PV-IN-12WA-FRS	SYMOADV 12K 3F 240V	12,000 W	240V trifásico	
PV-IN-15-FRS	SYMO 15K 3F 240V	15,000 W	240V trifásico	
PV-IN-15WA-FRS	SYMOADV 15K 3F 480V	15,000 W	480V trifásico	
PV-IN-20WA-FRS	SYMOADV 20K 3F 480V	20,000 W	480V trifásico	
PV-IN-227WA-FRS	SYMOADV 22.7K 3F 480V	22,700 W	480V trifásico	
PV-IN-24WA-FRS	SYMOADV 24K 3F 480V	24,000 W	480V trifásico	
PV-IN-24LA-FRS	SYMOADV 24K 3F 480V LT	24,000 W	480V trifásico	



**PRIMO GEN24**

Clave	Modelo	Potencia De Salida	Voltaje de Red	Certificados
PV-IN-GEN38-FRP	PRIMO GEN24 3.8K 1F 240V	3 800 W	240V monofásico	
PV-IN-GEN5-FRP	PRIMO GEN24 5K 1F 240V	5 000 W	240V monofásico	
PV-IN-GEN6-FRP	PRIMO GEN24 6K 1F 240V	6 000 W	240V monofásico	
PV-IN-GEN77-FRP	PRIMO GEN24 7.7K 1F 240V	7 700 W	240V monofásico	
PV-IN-GEN10-FRP	PRIMO GEN24 10K 1F 240V	10 000 W	240V monofásico	



**TAURO**

Clave	Modelo	Potencia De Salida	Voltaje de Red	Certificados
PV-IN-50D-FRS	TAURO-D 50.0, 3F 208-220V	50,000 W	220V trifásico	



Es el tercer mayor fabricante mundial de inversores fotovoltaicos, especializado en soluciones de almacenamiento de energía y sistemas solares para aplicaciones residenciales y comerciales. Solis ofrece soluciones energéticas innovadoras, confiables y sostenibles, respaldadas por tecnología avanzada.



S5

Clave	Modelo	Potencia De Salida	Voltaje De Red	Eficiencia	No MPPTS	Certificados
PV-IN-5S8K1F-SL	S5 8K 1F 220V CD	8,000W	220V monofásico	98.00%	3	
PV-IN-5S10K1F-SL	S5 10K 1F 220V CD	10,000W	220V monofásico	98.00%	2	
PV-IN-3PS5-SL	S5 10K 3F 220V CD	10,000W	220V trifásico	98.00%	2	
PV-IN-5S15K3F-SL	S5 15K 3F 220V CD	15,000W	220V trifásico	97.80%	3	
PV-IN-5S15K-SL	S5 15K 3F 480V CD	15,000W	480V trifásico	98.60%	2	
PV-IN-20S5-SL	S5 20K 3F 480V CD	20,000W	480V trifásico	96.80%	2	
PV-IN-5S20K3F-SL	S5 20K 3F 220V CD	20,000W	220V trifásico	97.80%	3	
PV-IN-5S30K3F-SL	S5 30K 3F 220V CD	30,000W	220V trifásico	98.40%	4	
PV-IN-5S40K3F4-SL	S5 40K 3F 480V CD	40,000W	480V trifásico	98.90%	4	
PV-IN-50KLV-SL	5G 50K 3F 220V CD	50,000W	220V trifásico	98.50%	6	
PV-IN-5S50K3F4-SL	S5 50K 3F 480V CD	50,000W	480V trifásico	98.80%	4	
PV-IN-5S60K3F4-SL	S5 60K 3F 480V CD	60,000W	480V trifásico	98.70%	6	
PV-IN-5S60K3F-SL	S5 60K 3F 220V CD	60,000W	220V trifásico	98.50%	8	
PV-IN-80KS5-SL	S5 80K 3F 480V CD	80,000W	480V trifásico	98.70%	9	
PV-IN-100KS5-SL	S5 100K 3F 480V CD	100,000W	480V trifásico	98.80%	10	
PV-IN-5S124K3F4-SL	S5 124K 3F 480V CD	124,000W	480V trifásico	99.00%	10	



S6

Clave	Modelo	Potencia De Salida	Voltaje De Red	Eficiencia	No MPPTS	Certificados
PV-IN-1S6-SL	S6 1K 1F 110V CD	1,000W	110V monofásico	97.00%	1	
PV-IN-1S62S-SL	S6 1K 1F 220V CD	1,000W	220V monofásico	96.60%	1	
PV-IN-2S6-SL	S6 2K 1F 220V CD	2,000W	220V monofásico	97.10%	1	



S6-S

Clave	Modelo	Potencia De Salida	Voltaje De Red	Eficiencia	No MPPTS	Certificados
PV-IN-25S6S2-SL	S6-S 2.5K 1F 220V CD	2,500W	220V monofásico	97.30%	2	
PV-IN-3S6S2-SL	S6-S 3K 1F 110V CD	3,000W	110V monofásico	97.30%	2	
PV-IN-3S6S2S-SL	S6-S 3K 1F 220V CD	3,000W	220V monofásico	97.30%	2	
PV-IN-3S6S2S-SL	S6-S 3.6K 1F 220V CD	3,600W	220V monofásico	97.30%	2	
PV-IN-4S6S2-SL	S6-S 4K 1F 220V CD	4,000W	220V monofásico	96.50%	4	
PV-IN-5S6S2-SL	S6-S 5K 1F 220V CD	5,000W	220V monofásico	97.70%	2	
PV-IN-6S6S2-SL	S6-S 6K 1F 220V CD	6,000W	220V monofásico	97.70%	2	



EPM3

Clave	Modelo
PV-IN-EPM3PR-SL	ACC SOLIS EMPM3 5G PRO 3F 220-480V

Con el objetivo de construir un futuro verde y sostenible, Growatt se posiciona como una marca con reconocimiento mundial en el suministro de soluciones de generación de energía distribuida. Se encuentra dentro de las marcas top a nivel mundial de inversores y microinversores residenciales, así como uno de los cuatro primeros proveedores mundiales de inversores híbridos fotovoltaicos y de almacenamiento.



MICX2

Clave	Modelo	Potencia De Salida	Voltaje De Red	Eficiencia	No MPPTS	Certificados
PV-IN-TL2KX2-GW	MIC 2K 1F 220V TL-X2	2,000W	220V monofásico	97.60%	1	
PV-IN-TL25KX2-GW	MIC 2.5K 1F 220V TL-X2	2,500W	220V monofásico	97.60%	1	
PV-IN-TL3KX2-GW	MIC 3K 1F 220V TL-X2	3,000W	220V monofásico	97.60%	1	
PV-IN-TL33KX2-GW	MIC 3.3K 1F 220V TL-X2	3,300W	220V monofásico	97.60%	1	



MINX2

Clave	Modelo	Potencia De Salida	Voltaje De Red	Eficiencia	No MPPTS	Certificados
PV-IN-TL36KX2-GW	MIN 3.6K 1F 220V TL-X2	3,600W	220V monofásico	98.20%	2	
PV-IN-TL42KX2-GW	MIN 4.2K 1F 220V TL-X2	4,200W	220V monofásico	98.40%	2	
PV-IN-TL5KX2-GW	MIN 5K 1F 220V TL-X2	5,000W	220V monofásico	98.40%	2	
PV-IN-TL6KX2-GW	MIN 6K 1F 220V TL-X2	6,000W	220V monofásico	98.40%	2	
PV-IN-TL8KX2-GW	MIN 8K 1F 220V TL-X2	8,000W	220V monofásico	98.10%	3	
PV-IN-TL9KX2-GW	MIN 9K 1F 220V TL-X2	9,000W	220V monofásico	98.10%	3	
PV-IN-TL10KX2-GW	MIN 10K 1F 220V TL-X2	10,000W	220V monofásico	98.10%	3	



MID

Clave	Modelo	Potencia De Salida	Voltaje De Red	Eficiencia	No MPPTS	Certificados
PV-IN-MID15-GW	MID 15K 3F 220V TL3-XL2	15,000W	220V trifásico	98.8%	4	
PV-IN-MID20-GW	MID 20K 3F 220V TL3-XL2	20,000W	220V trifásico	98.8%	4	
PV-IN-MID25-GW	MID 25K 3F 220V TL3-XL2	25,000W	220V trifásico	98.8%	4	



MAC

Clave	Modelo	Potencia De Salida	Voltaje De Red	Eficiencia	No MPPTS	Certificados
PV-IN-KT350-GW	MAC 50K 3F 480V CM TL3	50,000W	480V trifásico	98.8%	3	
PV-IN-KTL370-GW	MAC 70K 3F 480V KTL3-XL	70,000W	480V trifásico	98.8%	3	



MAX

Clave	Modelo	Potencia De Salida	Voltaje De Red	Eficiencia	No MPPTS	Certificados
PV-IN-KTL3-60-GRW	MAX 60K 3F 220V KTL3	60,000W	220V trifásico	98.80%	6	
PV-IN-KTL3-75-GRW	MAX 75K 3F 220V KTL3	75,000W	220V trifásico	98.80%	7	
PV-IN-KTL3-124-GRW	MAX 124K 3F 480V KTL3	124,000W	480V trifásico	99.00%	8	
PV-IN-KTL3-150-GRW	MAX 150K 3F 480V KTL3	150,000W	480V trifásico	99.00%	8	



NEO 2000M-X

Clave	Modelo	Potencia De Salida	Voltaje De Red	Certificados
PV-IN-N2000-GRW	NEO 2000W 1F 220V	2,000 W	220V	



SEM

Clave	Modelo
PV-ACC-SEM22-100-GRW	ACC GROWATT SEM 100KW
PV-ACC-SEM48-200-GRW	ACC GROWATT SEM-D 200KW
PV-ACC-SEM300-GRW	ACC GROWATT SEM 300KW



Fusion Solar es la línea de Huawei especializada en inversores solares, almacenamiento de energía y soluciones inteligentes para optimizar el rendimiento de sistemas fotovoltaicos. Huawei ha aplicado su experiencia en inteligencia artificial (IA), conectividad y electrónica de potencia para desarrollar productos innovadores en el sector solar.



SUN2000

Clave	Modelo	Potencia De Salida	Voltaje De Red	Certificados
PV-IN-20K3P-HUA	SUN2000 20K 3F 220V	20,000 W	220V trifásico	IEEE
PV-IN-40K3P-HUA	SUN2000 40K 3F 480V	40,000 W	480V trifásico	IEEE
PV-IN-50KLV-HUA	SUN2000 50K 3F 220V	50,000 W	220V trifásico	IEEE
PV-IN-50K3P-HUA	SUN2000 50K 3F 480V	50,000 W	480V trifásico	IEEE
PV-IN-80KLV-HUA	SUN2000 80K 3F 220V	80,000 W	220V trifásico	IEEE
PV-IN-100K3P-HUA	SUN2000 100K 3F 480V	100,000 W	480V trifásico	IEEE
PV-IN-150KLV-HUA	SUN2000 150K 3F 480V	150,000 W	480V trifásico	IEEE



MONITOREO

Clave	Descripción
PV-MON-SMTL-HUA	ACC HUAWEI MONITOREO SMART LOGGER 3000A
PV-MON-ADA06-HUA	ACC HUAWEI MONITOREO SDONGLE 4G 06
PV-MON-05WL-HUA	ACC HUAWEI MONITOREO SDONGLE05 WLAN



Empresa Global de soluciones MLPE especializada en microinversores a nivel de módulo y sistemas de almacenamiento. Con la visión de un futuro limpio y sostenible, Hoymiles enfoca su esfuerzo en liderar la industria de la energía inteligente a través de tecnología robusta y productos fiables.



HM

Clave	Modelo	Potencia De Salida	Voltaje De Red	Eficiencia	No MPPTS	Certificados
PV-IN-1500HM-HYM	HM 1500W 1F 220V	1,500W	220V monofásico	96.60%	2	UL



HMS

Clave	Modelo	Potencia De Salida	Voltaje De Red	Eficiencia	No MPPTS	Certificados
PV-IN-1000-HYM	HMS 1000W 1F 220V	1,000W	220V monofásico	96.50%	2	UL
PV-IN-2000-HYM	HMS 2000W 1F 220V	2,000W	220V monofásico	99.60%	4	UL
PV-IN-8002-HYM	HMS 800W 1F 110V	800W	110V monofásico	99.80%	2	UL



HMT

Clave	Modelo	Potencia De Salida	Voltaje De Red	Eficiencia	No MPPTS	Certificados
PV-IN-2000-3P-HYM	HMT 2000W/3F 220V	2,000W	220V trifásico	99.80%	2	UL



## Sistema de Montaje

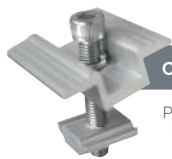


Sistemas de montaje y soportes solares de calidad al mejor precio. GoSolar ofrece la solución imprescindible para proporcionar a la instalación fotovoltaica la orientación de inclinación necesaria para los paneles solares, permitiendo aprovechar el máximo potencial del sistema.

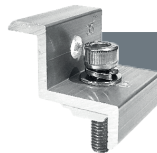
### Estructura 0° Grados

Estructuras diseñadas para instalaciones coplanares, para techos cuya inclinación y orientación es ideal para el máximo aprovechamiento de la energía solar

- Ideal para superficies con inclinación
- Kits desde 2 hasta 10 módulos
- Diseño Vertical
- Fácil y rápida instalación
- Sistema de aterrizaje



Clave	Descripción
PV-EST-OPC35-GS	Opresor Central



Clave	Descripción
PV-EST-OF3540-GS	Opresor final



Clave	Descripción
PV-EST-STL-GS	Soporte 0°

KIT PARA 2 PANELES	KIT PARA 4 PANELES	KIT PARA 8 PANELES
PV-ESK-K02N-GS	PV-ESK-K04N-GS	PV-ESK-K08N-GS
KIT PARA 3 PANELES	KIT PARA 6 PANELES	KIT PARA 10 PANELES
PV-ESK-K03N-GS	PV-ESK-K06N-GS	PV-ESK-K010N-GS



Compatible con módulo de  
2 382 x 1 134 x 30 mm

### Estructura Doble

- Ideal para superficies planas
- Kits desde 4 hasta 20 módulos
- Diseño Vertical
- 20° de inclinación
- Sistema de aterrizaje



Compatible con módulo de  
2 382 x 1 134 x 30 mm

KIT PARA 2 * 2	KIT PARA 2 * 4	KIT PARA 2 * 8
PV-ESK-D4KN-GS	PV-ESK-DK8N-GS	PV-ESK-DK16N-GS
KIT PARA 2 * 3	KIT PARA 2 * 6	KIT PARA 2 * 10
PV-ESK-D6KN-GS	PV-ESK-DK12N-GS	PV-ESK-DK20N-GS



## Estructura Ajustable 10°-20° Grados

Estructuras de montaje ajustable, diseñadas para su fácil instalación, adaptable a las diferentes necesidades del sistema fotovoltaico

- Kits desde 2 hasta 10 módulos
- Inclinación ajustable de 10° a 20°
- Fácil y rápida instalación



Clave	Descripción
PV-EST-SPD3-GS	Soporte trasero



Clave	Descripción
PV-EST-SPT3-GS	Soporte delantero

KIT 2'2	KIT 2'4	KIT 2'8
PV-ESK-D4KN-GS	PV-ESK-D8KN-GS	PV-ESK-D16KN-GS
KIT 2'3	KIT 2'6	KIT 2'10
PV-ESK-D6KN-GS	PV-ESK-D12KN-GS	PV-ESK-D20KN-GS



Compatible con módulo de  
2 382 x 1 134 x 30 mm

## Sistema de Fijación



Clave	Descripción
PV-EST-TQF-GS	Taquete para fijación (m6*50)



Clave	Descripción
PV-EST-S02F-GS	Soporte acoplamiento lámina S/PERFO 2FL



Clave	Descripción
PV-EST-S03-GS	Soporte acoplamiento lámina S/PERFO 031



Clave	Descripción
PV-EST-CLT-GS	Clip para Tierra



Clave	Descripción
PV-EST-JUM-GS	Jumper de tierra



Clave	Descripción
PV-EST-CTR-GS	Conector de riel



Clave	Descripción
PV-EST-TF12-GS	Taquete para fijación (m12*100)



Clave	Descripción
PV-EST-PJN-GS	Pija autotaladrante con EPDM

## Anclaje Especial Para Tejas



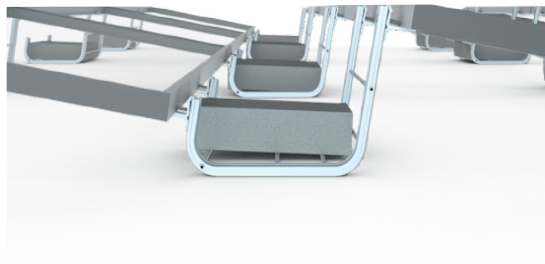
Clave	Descripción
PV-EST-SSTL-GS	Soporte para techo con teja #11 EN 1



Clave	Descripción
PV-EST-SST-GS	Soporte para techo con teja

Fabricante especializado en estructuras y sistemas de montaje para paneles solares. Actualmente Unirac es una de las marcas más confiables en el sector, ofreciendo soluciones para instalaciones residenciales, comerciales e industriales.

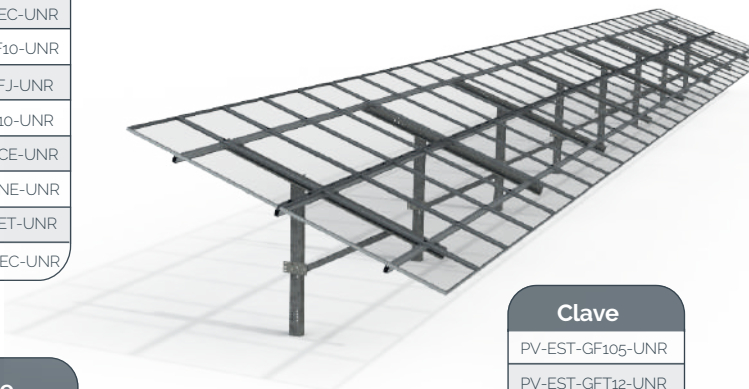
## RM10 EVO



### Clave

PV-EST-RMCE-UNR
PV-EST-RMNE-UNR
PV-EST-RMET-UNR
PV-EST-RMEC-UNR
PV-EST-TAF10-UNR
PV-EST-KITFJ-UNR
PV-EST-RM10-UNR
PV-EST-RMCE-UNR
PV-EST-RMNE-UNR
PV-EST-RMET-UNR
PV-EST-RMEC-UNR

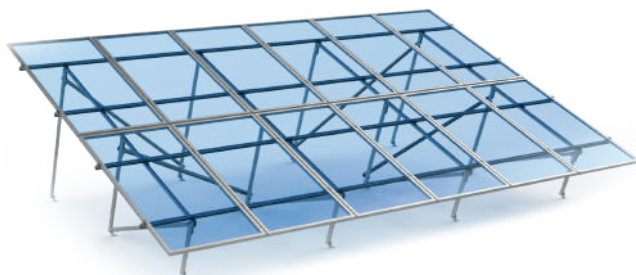
## GFT



### Clave

PV-EST-GF105-UNR
PV-EST-GFT12-UNR
PV-EST-KIT4-UNR
PV-EST-GFTKT-UNR
PV-EST-GFSP-UNR
PV-EST-GFWI-UNR
PV-EST-GFTBR-UNR
PV-EST-SOP30-UNR
PV-EST-KITMJ-UNR
PV-EST-GFT20-UNR
PV-EST-GF166-UNR
PV-EST-GF246-UNR

## ASCENDER

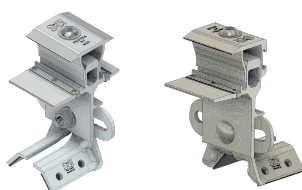


### Clave

PV-EST-ASC2-UNR
PV-EST-ACLP-UNR
PV-EST-ASDA-UNR
PV-EST-ASDC-UNR
PV-EST-RL185-UNR
PV-EST-AEE2-UNR
PV-EST-RLPE-UNR
PV-EST-CNT-UNR
PV-EST-TAPA-UNR
PV-EST-RON-UNR



S-5! es líder global en fijaciones para techos metálicos y creador de la innovadora solución de instalación FV sin rieles. S-5! ofrece sistemas seguros para fijar casi cualquier cosa a un techo metálico, cuidando la integridad y garantía del mismo. Todas sus soluciones, con garantía de por vida, cuentan con ingeniería, calidad y pruebas de laboratorio



Clave	Descripción
PV-EST-PTB2-S5	PROTEA II
PV-EST-PTBM-S5	PROTEA PV MID
PV-EST-PTBE-S5	PROTEA PV EDGE



Clave	Descripción
PV-EST-CLMX-S5	S-5-MX - NB
PV-EST-MXMI-S5	S-5-MX Mini - NB



Clave	Descripción
PV-EST-GREK-S5	PVKIT 2.0 EDGEGRAB
PV-EST-GRMK-S5	PVKIT 2.0 MIDGRAB



Clave	Descripción
PV-EST-CLH-S5	S-5-H MINI - NB



Clave	Descripción
PV-EST-RBII-S5	RIBBRACKET II
PV-EST-RB3-S5	RIBBRACKET III

# Accesorios Fotovoltaicos

## BENY

### Desconectores



### Caja Combinadora



6 IN-1 OUT

1000vcd - 15a  
(Intercambiable con supresor de picos)



2 IN-1 OUT  
4 IN-1 OUT

### String Box



1 IN-1 OUT  
2 IN-2 OUT

### Fusibles



12A 1000 VCD  
15A 1000 VCD  
20A 1000 VCD  
30A 1000 VCD

### Interruptores Termomagnéticos



13A 600VCD 2 POLOS  
16A 600VCD 2 POLOS  
25A 600VCD 2 POLOS  
32A 600VCD 2 POLOS  
40A 600VCD 2 POLOS



63A  
600VCD 3 POLOS

### Supresor de Picos



20/40 KA  
600VCD 3 POLOS  
20/40 KA  
1000VCD 3 POLOS

### Portafusible



30A  
1000VCD 1 POLOS

**g solar**  
accesorios para instalación



Clave	Calibre	Color	Presentación	Voltaje Nominal	Amperaje
PV-CB-04N-SLO	4MM (12 AWG)	NEGRO	ROLLO 100 MTS	1000 VOLTS	50AMP
PV-CB-04R-SLO	4MM (12 AWG)	ROJO	ROLLO 100 MTS	1000 VOLTS	50AMP
PV-CB-06N-SLO	6MM (10 AWG)	NEGRO	ROLLO 100 MTS	1000 VOLTS	70AMP
PV-CB-06R-SLO	6MM (10 AWG)	ROJO	ROLLO 100 MTS	1000 VOLTS	70AMP
PV-CV-04N2-SLO	4MM (12AWG)	NEGRO	CARRETE 500 MTS	1800 VOLTS	50 AMP
PV-CV-04R2-SLO	4MM (12AWG)	ROJO	CARRETE 500 MTS	1800 VOLTS	50 AMP
PV-CV-06N2-SLO	6MM (10 AWG)	NEGRO	CARRETE 500 MTS	1000 VOLTS	70 AMP
PV-CV-06R2-SLO	6MM (10 AWG)	ROJO	CARRETE 500 MTS	1000 VOLTS	70 AMP
PV-CV-06N-SLO	6MM (10 AWG)	NEGRO	CARRETE 1000 MTS	1800 VOLTS	70 AMP
PV-CV-06R-SLO	6MM (10 AWG)	ROJO	CARRETE 1000 MTS	1800 VOLTS	70 AMP

**VIKON**

Clave	Calibre	Color	Presentación	Voltaje Nominal
PV-CB-6N1000-VIA	6MM (10 AWG)	NEGRO	CARRETE 1000 MTS	1000 VOLTS
PV-CB-6R1000-VIA	6MM (10 AWG)	ROJO	CARRETE 1000 MTS	1000 VOLTS

### Conector LR5

**LONGI**



Clave Descripción  
PV-ACC-LR5-LNG Conector LR5

### Gabinetes

Gabinete para térmicos de 4 y 8 módulos.



Clave Descripción  
PV-GT-4M-ABB Gabinete 4 módulos



Clave Descripción  
PV-GT-8M-ABB Gabinete 8 módulos

### Conectores MC4

- Pinza para conector MC4
- Llave para MC4





# Productos Fotovoltaicos Para Sistemas Híbridos

## Sistemas Híbridos



Clave	Modelo	Potencia De Salida	Voltaje De Red	Eficiencia	No MPPTS	Certificados
PV-INH-1P5S5-SL	S6 5K 1F 220V	5,000W	220V monofásico	97.60%	3	UL
PV-INH-1P8S5-SL	S6 8K 1F 220V	8,000W	220V monofásico	97.60%	4	UL
PV-INH-1P114S5-SL	S6 11.4K 1F 220V	11,400W	220V monofásico	97.60%	4	UL



Clave	Modelo	Potencia De Salida	Voltaje De Red	Eficiencia	No MPPTS	Certificados
PV-INH-2K1P-HUA	SUN2000 2K 1F 220	2,000W	220V monofásico	98.20%	2	IEEE
PV-INH-3K1P-HUA	SUN2000 3K 1F 220	3,000W	220V monofásico	98.30%	2	IEEE
PV-INH-4K1P-HUA	SUN2000 4K 1F 220	4,000W	220V monofásico	98.30%	2	IEEE
PV-INH-5K1P-HUA	SUN2000 5K 1F 220	5,000W	220V monofásico	98.40%	2	IEEE
PV-INH-6K1P-HUA	SUN2000 6K 1F 220	6,000W	220V monofásico	98.40%	2	IEEE
PV-INH-8K1P-HUA	SUN2000 8K 1F 220	8,000W	220V monofásico	98.10%	3	IEEE
PV-INH-10K1P-HUA	SUN2000 10K 1F 220	10,000W	220V monofásico	98.10%	3	IEEE



Clave	Modelo	Potencia De Salida	Voltaje de Red	Eficiencia	No MPPTS	Certificados
PV-INH-GEN38P-FRP	PRIMO GEN24 PLUS 3.8K 1F 240V	3 800 W	240V monofásico	97.40%	2	UL
PV-INH-GEN5P-FRP	PRIMO GEN24 PLUS 5K 1F 240V	5 000 W	240V monofásico	97.40%	2	UL
PV-INH-GEN6P-FRP	PRIMO GEN24 PLUS 6K 1F 240V	6 000 W	240V monofásico	97.40%	2	UL
PV-INH-GEN77P-FRP	PRIMO GEN24 PLUS 7.7K 1F 240V	7 700 W	240V monofásico	97.40%	2	UL
PV-INH-GEN10P-FRP	PRIMO GEN24 PLUS 10K 1F 240V	10 000 W	240V monofásico	97.40%	2	UL



Clave	Modelo	Voltaje De Red	Certificados
PV-IN-HYB10-GW	SPH10K 1F 220V	220V monofásico	UL IEEE



Clave	Modelo	Potencia De Salida	Voltaje De Red	Certificados
PV-AUTO-THOR-GW	CARGADOR AUTO GROWATT THOR 12AS-P US	12,000W	220V	UL

## Baterías de Litio



Clave	Modelo	Cap. Nominal	Voltaje
PV-BT-LV5K-BYD	BAT BYD LITIO 5KWH LV FLEX LITE	5KWH	Bajo Voltaje
PV-HUB-BMU-BYD	ACC BYD CONTROLADOR LV BMU		
PV-ACC-ALF-BYD	ACC BYD SOPORTE AJUSTABLE DE BATERIAS LV CAJA C/4 PZAS		
PV-BT-HV4K-BYD	BAT BYD LITIO 4KWH HVL	4KWH	Alto Voltaje
PV-HUB-BCUHV-BYD	ACC BYD CONTROLADOR HV BCU		



Clave	Modelo	Cap. Nominal	Voltaje
PV-ACC-BAT- AXE5-GRW	ACC GROWATT BATERIA AXE 5.0L	5KWH	Bajo Voltaje
PV-ACC-BAT-AXE-GRW	ACC GROWATT BASE BATERIA AXE		
PV-ACC-BAT-AXCB-GRW	ACC GROWATT CABLES BATERIA AXE		
PV-ACC-BAT-HUBAX-GRW	ACC GROWATT HUB BATERIA AXE		
PV-ACC-BAT-ALP5-GRW	ACC GROWATT BATERIA ALP 5.0L	5KWH	Bajo Voltaje
PV-ACC-BAT-ALCB-GRW	ACC GROWATT CABLES BATERIA ALP		
PV-ACC-BAT-ALP-GRW	ACC GROWATT BASE BATERIA ALP		



Clave	Modelo	Cap. Nominal	Voltaje
PV-BAT-5K-HUA	BAT HUAWEI 5K HV LI-ION	5KWH	Alto Voltaje
PV-ACC-DCDC-HUA	ACC HUAWEI CONVERTIDOR DC/DC		
PV-BAT-7K-HUA	BAT HUAWEI 7K HV LI-ION	7KWH	Alto Voltaje
PV-ACC-DC10-HUA	ACC HUAWEI CONTROLADOR 10KW	10KW	



Clave	Modelo	Cap. Nominal	Voltaje
PV-INA-BAT-VT	ACC VICTRON BAT 25.6V 100AH SMART	256KWH	Bajo Voltaje



Clave	Modelo	Cap. Nominal	Voltaje
PV-BT-15K-SOL	BAT SOLUNA 15KW HV LI-ION	15KWH	Alto Voltaje
PV-BT-10KLV-SOL	BAT SOLUNA 10KW LV LI-ION	10KWH	Bajo Voltaje
PV-ACC-CJA-SOL	ACC SOLUNA CAJA CONEXION PARALELO		

## Sistemas de Almacenamiento de Energía en Baterías (BESS)

Los sistemas de almacenamiento de energía en baterías (BESS, por sus siglas en inglés) son una solución tecnológica avanzada diseñada para conservar energía y utilizarla en el momento que se requiera. Están compuestos por una combinación de herramientas de hardware y software que permiten gestionar de forma inteligente el suministro eléctrico, ofreciendo solución de peak shaving, load shifting y respaldo de energía. Son una opción ideal para quienes buscan mayor estabilidad, autonomía y control en el consumo energético.



# LUNA2000

## 215-2S10

Cap. Nominal:

- 215.0 kWh
- 648 - 864 V



# Productos Fotovoltaicos Para Sistemas autónomos

## Inversores autónomos



Es una de las marcas más reconocidas en el sector de energía solar y almacenamiento, especialmente en aplicaciones off-grid (fuera de la red), sistemas híbridos y respaldo energético. Victron es sinónimo de calidad, fiabilidad y durabilidad, siendo una opción preferida para sistemas aislados, náuticos, caravanas, vehículos recreativos (RVs) y aplicaciones industriales.



Clave	Modelo	Potencia de salida	Voltaje de red	Certificaciones
PV-INA-MP3KLV-VT	VICTRON MULTIPLUS II 3K 48VDC/120VAC	3000W	48v	IEC
PV-INH-MP3KUL-VT	HIB VICTRON MULTIPLUS II 3K 48VDC/120VAC	3000W	48v	IEC
PV-INA-MP5LV-VT	AUT VICTRON MULTIPLUS II 5K 48VDC/120VAC	5000W	48v	IEC



Clave	Modelo	Potencia de salida	Voltaje de red	Certificaciones
PV-INA-10000-VT	AUT VICTROM QUATTRO 10K 48VDC/120VAC	10000W	48v	IEC
PV-INA-Q5000-VT	AUT VICTRON QUATTRO 5K 48VDC/120VAC	5000W	48v	IEC



Clave	Descripción
PV-INA-SS450-VT	ACC VICTRON SMARTSOLAR MPPT RS 450/100 TR+
PV-INA-SS100-VT	ACC VICTRON SMART SOLAR 100/20
PV-INA-SS150-VT	ACC VICTRON SMART SOLAR 150/35
PV-INA-SS250-VT	ACC VICTRON SMART SOLAR 250/100
PV-INA-SSH-VT	ACC VICTRON SMART SHUNT 500



Clave	Descripción
PV-INA-ATF-VT	ACC VICTRON AUTOTRANSFORMADOR 120/240 VAC
PV-INA-CCO-VT	ACC VICTRON CIRCULAR CONECTOR
PV-INA-VED-VT	ACC VICTRON VEDIRECT 3M
PV-INA-BUS-VT	ACC VICTRON BMS VEBUS
PV-INA-SSH-VT	ACC VICTRON BMS TYPE A 5M
PV-INA-CANB-VT	ACC VICTRON BMS TYPE B 1.8M
PV-INA-CGXMK2-VT	ACC VICTRON CERBO MK2 GX
PV-INA-TOU50-VT	ACC VICTRON GX TOUCH 50
PV-INA-EKRGX-VT	ACC VICTRON EKRANO GX
PV-INA-LYNX-VT	ACC VICTRON LYNX POWER M8
PV-INA-LYDT-VT	ACC VICTRON LYNX DISTRIBUTOR M8
PV-INA-MK3-VT	ACC VICTRON MK3-USB
PV-INA-F250-VT	ACC VICTRON FUSIBLE 250A/58V 48V
PV-INA-F300-VT	ACC VICTRON FUSIBLE 300A/58V 48V
PV-INA-F125-VT	ACC VICTRON FUSIBLE 125A/58V 48V
PV-INA-F3005-VT	ACC VICTRON FUSIBLE 300A/80V 48V C/5 PZAS
PV-INA-F1255-VT	ACC VICTRON FUSIBLE 125A/80V 48V C/5 PZAS
PV-INA-EM375-VT	ACC VICTRON ENERGY METER 3P 75A
PV-INA-PMF-VT	ACC VICTRON PORTAFUSIBLE MEGAFUSE



## GROWATT



Clave	Potencia	Voltaje
PV-IN BOM-GW	2.200w	1P/220V
PV-IN BOM4-GW	4.000w	1P/220V



Clave	Potencia	Voltaje
PV-IN-SPTL3-GW	3000W	48V/110V
PV-INA-6000MPV-GW	6000W	48V/220V
PV-INA-12KMPV-GW	12.000W	48V/220V

## yassion

Clave	Voltaje
PV-INA-2KSOP-YX	24V/120V
PV-INA-3KSOP-YX	24V/120V
PV-INA-25KSOP-YX	24V/120V



## Baterías

### ULTRASTART BATTERIES



Clave	Potencia
115AH PV-BT-115-US	12V

### Part's Master



Clave	Potencia
105AH PV-BT-105-PM	12V
180AH PV-BT-180-PM	12V



Clave	Potencia
230AH PV-BT-230-PM	6V
370AH PV-BT-370-PM	6V

## GROWATT



Clave
1500WH PV-BT-INFI-GRW

## Controladores



### SRNE

Clave	Potencia
PV-CT-40MA24-SR	40A 12/24V
PV-CT-60MA24-SR	60A 12/24V



## GROWATT

Clave	Potencia
PV-CT-60-GW	60A 12/24/48V

## Calentador de Gravedad

Los calentadores solares de gravedad operan con un sistema de agua acompañado de un tinaco con una altura presión máxima de trabajo de 0.5kg / cm<sup>2</sup>



Modelos (Acero Inoxidable)		
CA-KCG-08-KS	8 TUBOS	90LTS
CA-KCG-10-KS	10 TUBOS	125 LTS
CA-KCG-12-KS	12 TUBOS	150 LTS
CA-KCG-15-KS	15 TUBOS	175 LTS
CA-KCG-20-KS	20 TUBOS	230 LTS
CA-KCG-24-KS	24 TUBOS	280 LTS
CA-KCG-30-KS	30 TUBOS	340 LTS

## Calentador de Alta Presión

Los calentadores de alta presión constan de una serie de tubos al vacío con transmisor de calor. En este modelo, por dentro del tubo de vidrio no fluye el agua, sino que cuenta con un tubo calórico (Heat-Pipe") el cual transmite el calor solar obtenido al agua del termotanque



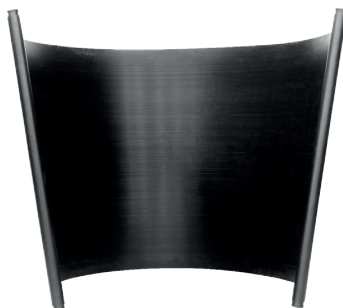
Modelos (Acero Inoxidable)		
CA-KCP-10-KS	10 TUBOS	150LTS
CA-KCP-18-KS	18 TUBOS	200 LTS
CA-KCP-24-KS	24 TUBOS	250 LTS
CA-KCP-30-KS	30 TUBOS	300 LTS



- Acero inoxidable de grado alimenticio
- Estructura de acero inoxidable 1.2mm
- Conexiones de 3/4" de acero inoxidable
- 15 años de vida útil

## Colectores y Control Heliotérmico de Alberca

El colector de alberca es el componente principal de un sistema diseñado para calentar agua de forma para cualquier tipo de alberca y jacuzzi con un rendimiento y temperatura agradable.



Clave	Descripción
PV-AL-CL-BT	Colector de alberca 4x10



SOLARTOUCH®

Clave	Descripción
CA-AL-CH-ST	Control Heliotérmico

## Refacciones y Accesorios



Clave	Descripción
CA-TU-1800-G	TUBO 1800/58 Gravedad



Clave	Descripción
CA-TU-1800-P	TUBO 1800/58 Presión



Clave	Descripción
CA-MA-CON-P	Conos



Clave	Descripción
CA-MA-EMP-NG	Empaque negro 1800/58 (Guarda polvo)



Clave	Descripción
CA-MA-BR-MG	Barra de Magnesio



Clave	Descripción
CA-MA-CON-P	Valvula alivio presión

## Extintor de paneles solares



Extintor que aplica una capa líquida, la cual bloquea la luz solar que reciben los paneles, anulando la generación de energía y desenergizando el sistema en casos de emergencia. Su método único y seguro consiste de "apagar" los paneles solares mediante una capa de polímero a base de agua que se pulveriza sobre los paneles solares como un líquido impermeable que actúa como una solución retardante de incendios y aislante.



## **CENTRO LOGÍSTICO NACIONAL**

### **Guadalajara**

Industria Eléctrica # 41-A Parque  
Industrial Bugambilias, Tlajomulco  
de Zúñiga, Jal. C.P. 45645

## **SUCURSALES**

### **Guadalajara**

Industria Eléctrica # 43-A Parque  
Industrial Bugambilias, Tlajomulco  
de Zúñiga, Jal. C.P. 45645

### **Monterrey**

Av. Cazadores, Sierra Madre 225,  
Santa Catarina, N.L.  
C.P. 66359

### **Querétaro**

Av. Peñuelas #21 Bodega A-5,  
Querétaro Park,  
Querétaro.C.P. 76148

### **Mérida**

Carretera Progreso, Dzitya - Entron-  
que Carretera Mérida Progreso #1132  
Mérida, Yuc. C.P. 97302

### **CDMX**

Av. Lago de Guadalupe #2. Col.  
Tlanepark. Tlanepantla, Méx.  
C.P. 54024

### **Chihuahua**

Carretera a Cuauhtémoc KM 9.03,  
Col. Las Ánimas Bodegas 9 y 10.  
C.P. 31450

### **Morelia**

Paseo de la República #221.  
Tzianduro Morelia, Mich.  
C.P.58170

## **Líneas de Atención al cliente**



33 3804 2122



atencion@solar-center.mx



33 2310 3963



solar-center.mx